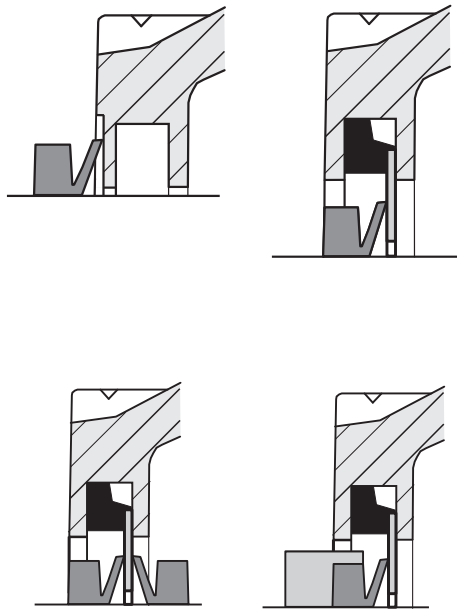


Fábrica de Mancais Curitiba Ltda

© Copyright FCM 2025

Publicação Catálogo nº 25
Novembro de 2025

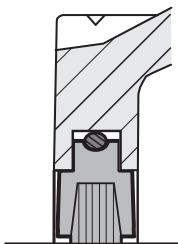
Vedação TA



Vedação TA

Vedador constituído de um anel de borracha nitrílica em formato "V" e, dependendo do seu arranjo, de uma arruela tratada contra oxidação e vulcanizada nas bordas. A arruela é inserida na canaleta da boca e o anel "V" trabalha com os lábios finos atritando lateralmente contra a arruela ou contra a lateral do mancal. Não há desgaste do eixo, pois não existe fricção da borracha com o eixo e o seu acabamento não necessita de tantos cuidados como o uso de retentores comuns. Suporta temperaturas de trabalho de até 100°C e velocidades periféricas de até 12m/s, sendo que a partir de 7m/s deve fixar-se axialmente o vedador com um anel de apoio. Admite desalinhamento de eixo até 1,5° para diâmetros até 50mm e de 1° para diâmetros maiores. Vedação indicada para lubrificação, tanto a óleo quanto a graxa. Para lubrificação a óleo deve-se acrescentar um anel adicional "V" no lado interno da arruela.

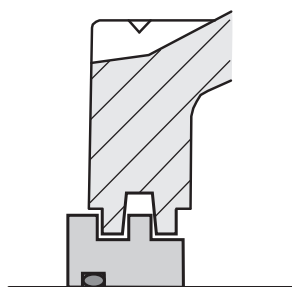
Vedação TC



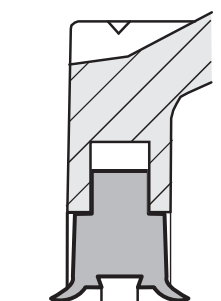
Vedação TC - (Alumínio com feltro)

Estes vedadores são constituídos de tiras de feltro alojadas em um anel bipartido de metal leve. As tiras de borracha "O" devem ser inseridas entre o anel protetor e a canaleta da caixa SNH evitando assim a rotação do anel protetor.

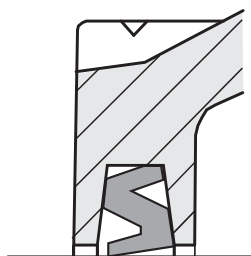
Vedação TS



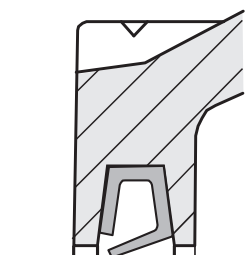
Vedação TG



Retentor Z



Retentor GS



Vedação TS

Consiste em um labirinto radial que trabalha em ranhuras feitas na própria caixa.

Para este tipo de vedação não há limites de temperatura ou velocidade periféricas, pois não há contato entre as partes vedantes.

Os anéis de labirinto possuem ajustes folgado no eixo, assegura o giro do anel de labirintos com o eixo e ainda assim permite pequenos deslocamentos axiais causados pela dilatação térmica.

É indicada para lubrificação a graxa. Quando usada para lubrificação a óleo, devem ser usinados dutos nas canaletas da boca para o retorno do óleo.

Optativa nas caixas SNH.

Vedação TG

O vedador consiste em uma gaxeta de lábio duplo, fornecida em duas metades de um anel. Fabricada em borracha nitrílica, é indicada para lubrificação a graxa, suportando temperaturas de até 100°C e velocidades periféricas de até 8m/s. Deve-se preencher com graxa, o espaço entre os dois lábios de vedação antes da montagem. Admite desalinhamento do eixo de aproximadamente 1°.

Retentor tipo Z

Este é um vedador simples e eficiente. Sua principal propriedade é facilitar a saída do excesso de graxa da caixa evitando assim a entrada de contaminantes. Além de causar menos desgaste no eixo se comparado com o retentor de mola.

Indicado para vedação a graxa ou óleo.

Vedação para as caixas SNH, somente acima do tamanho 518.

Retentor tipo GS

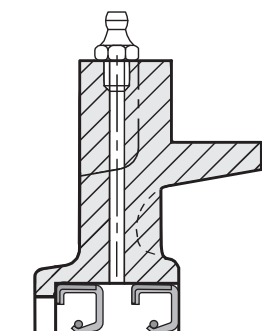
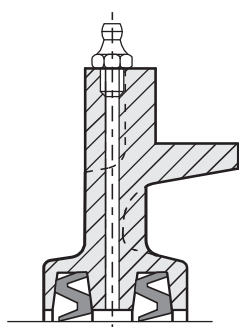
Este retentor de perfil flexível do tipo “GS” tem como principal propriedade facilitar a saída do excesso de graxa da caixa evitando assim a entrada de contaminantes. Além de causar menos desgaste no eixo se comparado com o retentor de mola.

Indicado para vedação a graxa ou óleo.

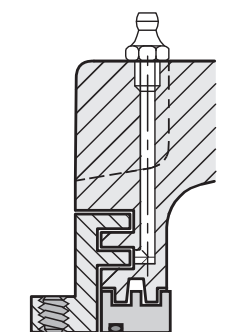
Vedação para as caixas SNH, somente acima do tamanho 518.

São vedadores que possuem dois ou mais elementos de vedação com injeção de graxa entre esses elementos. O sistema de injeção de graxa garante o purgamento de contaminantes para fora da caixa.

Vedação TRR



Vedação TFS



Vedações TRR

As vedações TRR consistem em dupla vedação por contato com injeção de graxa entre elas.

Os retentores utilizados podem ser do tipo “Z”, “GS”, tiras de feltro ou retentores de mola.

A dupla vedação assegura um bom desempenho mesmo em ambientes poluídos.

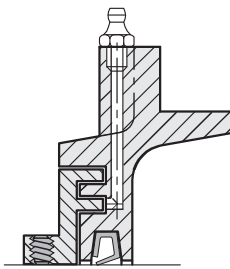
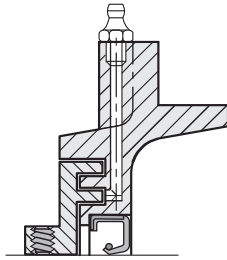
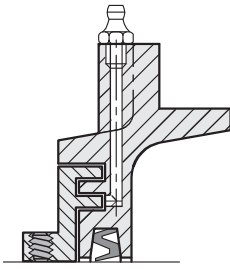
Indicada para as caixas: SB_A, SB_A30K, STMA, SAIA, SD500, SD600, SD33 e SD34.

Vedações TFS

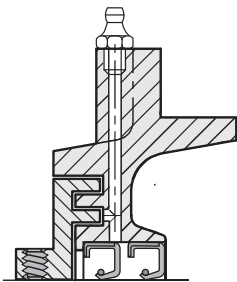
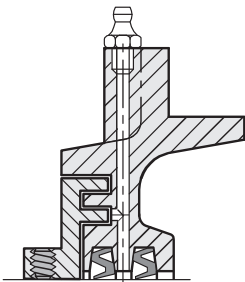
Esta vedação é constituída de dois anéis de labirintos, um radial (TS) e outro labirinto axial (TF) que trabalham em conjunto. Indicada para ambientes poluídos e podendo ser utilizadas tanto para lubrificação a graxa como a óleo, sendo que para lubrificação a óleo as canaletas da caixa que alojam o labirinto radial devem possuir dutos para retorno de óleo.

Este vedador é optativo para as caixas SAF.

Vedação TFR



Vedação TFRR



Vedação TFR

Vedação dupla constituída de um anel labirinto em forma de “F” que trabalha em ranhuras na própria caixa e possui um retentor de borracha nitrílica. Os retentores utilizados podem ser do tipo “Z”, “GS”, tiras de feltro ou retentor de mola. Vedação indicada para lubrificação a graxa em ambientes poluídos.

Indicada para as caixas: SB_A, SB_A30K, SAIA e STMA.

Vedação TFRR

Vedação tripla constituída de um anel labirinto em forma de “F” que trabalha em ranhuras na própria caixa e dois retentores de borracha nitrílica. Os retentores utilizados podem ser do tipo “Z”, “GS”, para lubrificação a graxa em ambientes poluídos.

Indicada para as caixas: SB_A, SB_A30K, SAIA e STMA.